

alcatel IDOL 5

Alcatel IDOL5 6058X/6058D - Cep Telefonu KULLANIM KILAVUZU HIZLI BAŐLANGIŐ KILAVUZU



Türkçe - CJB29J1ALAH4
Çin'de basılmıştır

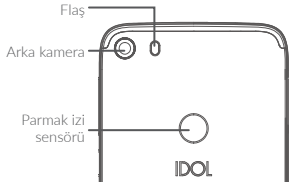
K4GİT TASARRUFU
YAPIN
AŐAŐLARI
KURTARIN

LÜTFEN YAZDIRMADAN ÖNCE
ÇEVREYİ DÜŐUNÜN

1

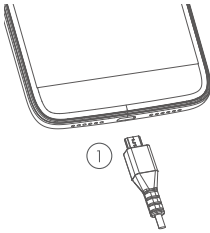


2



Başlarken

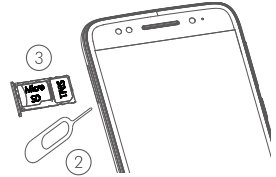
- ① Pili şarj edin



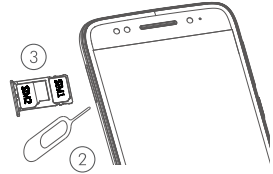
- ② İğneyi deliğe takın ve tepsiyi dışarı çekin

- ③ SIM kartınızı veya microSD kartınızı takın veya çıkarın

Tek SIM

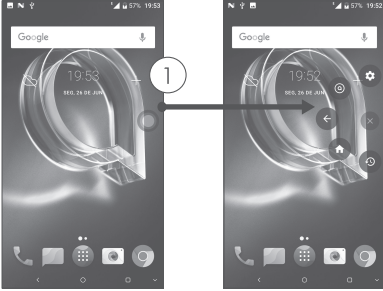


Çift SIM



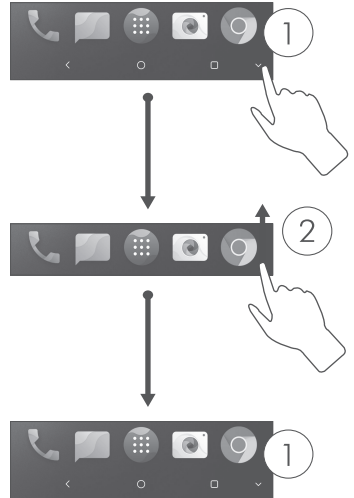
Now menüsü

- ① Genişletmek için dokununuz



Gezinti çubuğu

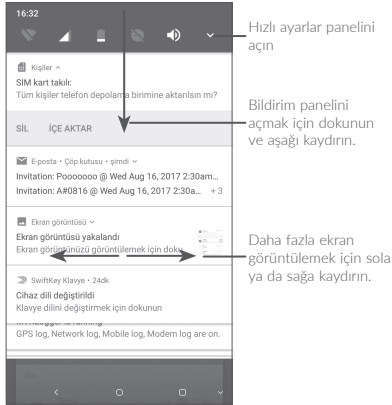
- ① Gezinti çubuğunu gizlemek için dokununuz.
- ② Görüntü çubuğunu görüntülemek için yukarı kaydırınız.



Ana ekran


Sevdiğiniz veya sık kullandığınız tüm öğeleri (uygulamalar, kısayollar, klasörler ve widget'lar) hızlı erişim için Ana ekranınıza taşıyabilirsiniz.

Ana ekran tuşuna dokunulması sizi her zaman Ana ekrana taşır.



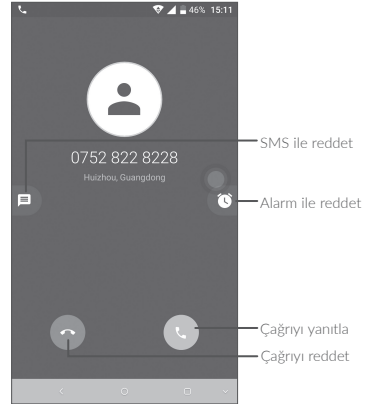
Telefon çağrısı

Çağrı yapma

Clavyeden istenen numarayı girin ve çağrı yapmak için  öğesine dokununuz.

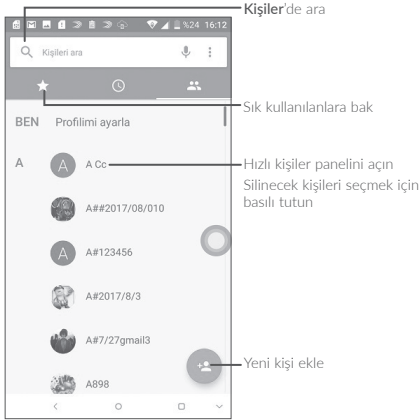
Çağrıyı yanıtlama

Bir çağrı aldığınızda, şu öğeye dokununuz:



Kişiler

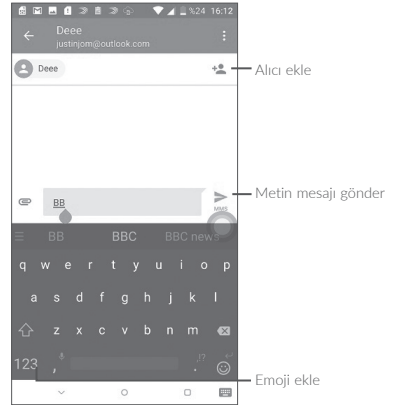
Telefonunuzda kişileri görüntüleyebilir ve oluşturabilirsiniz ve bunları Gmail kişilerinizle veya internet ya da telefonunuzdaki diğer uygulamalarla senkronize edebilirsiniz.



Mesajlaşma

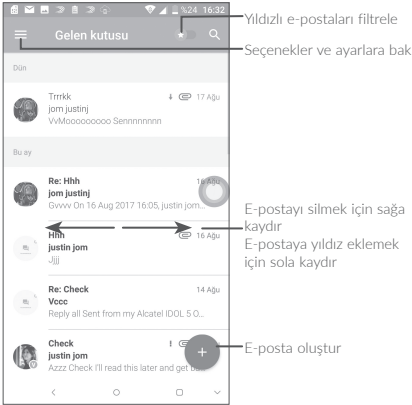
SMS ve MMS oluşturabilir, düzenleyebilir ve alabilirsiniz.

Ortam dosyaları eklendiğinde (resim, video, ses, slayt vb.) ya da konu veya e-posta adresi eklendiğinde SMS otomatik olarak MMS'e dönüştürülür.



E-posta

Telefonunuzu ilk kez kurduğunuzda mevcut bir E-posta hesabını kullanabilir ya da yeni bir hesap oluşturabilirsiniz.

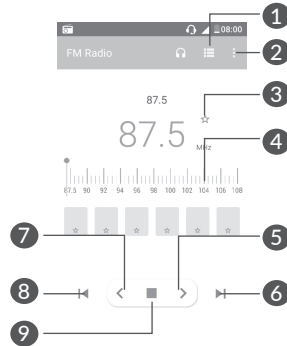


Fm Radyo

Telefonumuz RDS destekli FM radyo ile donatılmıştır.

Radyoyu dinlemek için ☰ menü sekmesine dokunun ve sonra Radyo seçin.

Radyoyu dinlemek için kulaklığınızı takın. Kulaklık radyo anteni olarak görev yapar.



1 : Kaydedilen kanal listesini açmak için dokunun

2 : Seçenekler menüsünü aç

3 : Geçerli istasyonu sık kullanılanlara eklemek veya sık kullanılanlardan kaldırmak için dokunun

- 4 : Geçerli frekansı değiřtirmek için sürükleyin
- 5 : • 0.1MHz arttırmak için dokunun
• En yakın yüksek frekans kanalını aramak ve gitmek için uzun basın
- 6 : Bir sonraki kaydedilmiş kanala git
- 7 : • 0.1MHz düşürmek için dokunun
• En yakın düşük frekans kanalını aramak ve gitmek için uzun basın
- 8 : Bir önceki kaydedilmiş kanala git
- 9 : Oynat/Durdur

Mevcut seçenekler

- **Kanal tara**
Kullanılabilen tüm kanalları tarayın.
- **İsmi düzenle**
Kanal adını düzenleyin.
- **Sil**
Geçerli kanalı sil.
- **Frekans gir**
Kanala dönmek için frekansı manuel olarak girin.
- **İstasyon bilgisi**
İstasyon bilgilerini görüntülemek için onay kutusunu işaretleyin.
- **Çıkış**
Radyoyu kapat.

Güvenlik ve garanti bilgileri



www.sar-tick.com
alcatel



Bu ürün geçerli ulusal SAR sınırı olan 2,0 W/kg değerine uygundur. Belirli maksimum SAR değerleri **Radyo dalgaları** bölümde bulunabilir.

Ürünü taşırken veya vücudunuzun üzerinde kıyafetinize takılı bir şekilde kullanırken, onaylanmış kılıf gibi aksesuarlar kullanın veya RF'ye maruz kalma gereksinimlerine uyduğunuzdan emin olmak için vücudunuzdan 5 mm uzakta tutun. Telefonun, siz bir arama yapmıyor olsanız dahi iletim yapıyor olabileceğini unutmayın.

İŞİTME SİSTEMİNİZİ KORUYUN

İşitme sisteminize zarar gelme olasılığının önüne geçmek için uzun süreler boyunca yüksek ses düzeylerinde müzik dinlemeyin. Hoparlör kullanımdayken telefonunuzu kulağınızın yakınında tuttuğunuzda dikkatli olun.



Türkçe - CQF29J1ALAHA

Güvenlik ve kullanım

Telefonunuzu kullanmaya başlamadan önce bu bölümü dikkatlice okumanızı öneririz. Hatalı kullanımdan ya da burada verilen yönergelere aykırı kullanımdan kaynaklanabilecek hasarlarda, üretici herhangi bir sorumluluk kabul etmemektedir.

• TRAFİK GÜVENLİĞİ:

Çalışmaların ahizesiz kullanım kiti (araç kiti, kulaklık vb.) kullanıldığında bile, araç kullanırken cep telefonu kullanılmasının gerçekten büyük bir risk teşkil ettiğini gösterdiği göz önünde bulundurulduğunda, sürücülerin araçları park halinde değilken cep telefonlarını kullanmamaları gerekmektedir.

Araç kullanırken, müzik ya da radyo dinlemek için telefonunuzu ya da kulaklığınızı kullanmayın. Kulaklık kullanılması tehlikeli olabilir ve bazı bölgelerde yasaktır.

Telefonunuz açıkken, ABS kilitlenme önleyici frenler ya da hava yastıkları gibi Aracın elektronik sistemlerini etkileyebilecek elektromanyetik dalgalar yayar. Hiçbir sorun yaşanmayacağından emin olmak için:

- Telefonunuzu kontrol panelinin üzerine ya da hava yastıklarının bulunduğu bölgelerin yakınına koymayın;
- Kontrol panelinin cep telefonunun yaydığı RF enerjisinden etkilenmeyecek şekilde korumalı olduğundan emin olmak için aracı satın aldığınız satıcıya ya da araç üreticisine başvurun.

• Taşıma ve Nakliye:

- Taşıma sırasında ambalajın tamamen kapalı olduğundan ve hasar görmemiş olduğundan emin olun.
- Taşıma esnasında nemli ve/veya ıslak zeminlerde, yağmur altında bırakılmamalıdır.

• Enerji Tüketimi Açısından Verimli Kullanıma ilişkin Bilgiler:

Satın olmuş olduğunuz ürünün ömrü boyunca enerji tüketimi açısından verimli kullanımı için, bakım hizmetlerinin yetkilendirilmiş sertifikalı elemanlarca yapılması gerekmektedir. Cihazınızın bu kullanım kılavuzunda belirtilen çevresel karakteristiklere uygun ortamlarda çalıştırılması gerekmektedir.

• KULLANIM KOŞULLARI:

Tüketicinin yapabileceği bakım, onarım veya ürünün temizliğine ilişkin bilgiler: Cihazınız kirlendiyse kuru toz,iz bırakmayan bir bezle silebilirsiniz.Cihazınızı silmek için su, alkol, tiner vb. diğer solventleri kullanmayınız.

Periyodik bakım: Cihazınız periyodik bakım gerektirmez.

Performansını en uygun düzeye getirmek için bazen telefonunuzu kapatmanız önerilir.

Uçağa binmeden önce telefonu kapatın.

Özellikle cep telefonu kullanımına ayrılmış alanlar haricinde, sağlık tesislerindeyken telefonu kapatın. Bugün düzenli olarak kullanılan diğer birçok tür ekipmanda da olduğu gibi, cep telefonları radyo frekansını kullanan diğer elektrikli ya da elektronik cihazlarla ya da ekipmanlarla etkileşime girebilir.

Gaz ya da yanıcı sıvıların yakınındayken, telefonu kapatın. Bir yakıt deposu, benzin istasyonu, ya da kimyasal madde tesisinde ya da patlama olasılığı olan ortamlarda bulunan tüm işaretlere ve yönergelere harfiyen uyun.

Telefon açıldığında, kalp pili, işitme cihazı ya da insülin pompası gibi tıbbi cihazlardan en az 15 cm uzakta tutulmalıdır. Özellikle telefonu kullanırken, söz konusu cihazın (varsa) aksi yönündeki kulağa dayayarak tutmanız gerekir.

İşitme kaybı oluşmasını önlemek için telefonu kulağınıza götürmeden önce çağrıyı yanıtlayın. Bununla birlikte, "ahizesiz kullanım" modunu kullanırken, telefonu kulağınızdan uzak tutun; çünkü güçlendirilen ses işitme kaybına neden olabilir.

Gözetiminiz altında değilken, çocukların telefonu kullanmalarına ve/veya telefonla ve aksesuarlarıyla oynamalarına izin vermeyin.

Telefonunuzun çıkarılabilir kapağı varsa, lütfen telefonunuzun alerjik tepkiye neden olabilecek maddeler içerebileceğini göz önünde bulundurun.

Telefonunuz tek parça bir cihazsa, arka kapak ve pil çıkarılabilir değildir. Telefonunuzu parçalarına ayırırsanız garantisizdir. Telefonunuzu parçalarına ayırmak pile zarar verebilir ve alerjik reaksiyon yapabilen maddelerin sızıntısına neden olabilir.

Telefonunuza daima özen gösterin ve telefonunuzu temiz ve tozsuz bir yerde muhafaza edin.

Telefonunuzu elverişsiz hava ya da çevre şartlarına (nem, rutubet, yağmur, sıvı sızıntıları, toz, deniz havası vb.) maruz kalmasına izin vermeyin. Üreticinin telefonun kullanılmasını önerdiği sıcaklık aralığı -10°C ila +55°C'dir (14°F - 131°F).

55°C'nin (131°F) üzerinde sıcaklıklarda, telefon ekranının okunabilirliği etkilenebilir ama bu geçici bir durumdur ve herhangi bir ciddi durum arz etmez.

Cep telefonunuzun içini açmayın, demonte etmeyin ya da onarmaya çalışmayın.

Cep telefonunuzu düşürmeyin, atmayın ya da bükmeyin.

Cam ekran hasarlı, çatlaklı veya kırılmışsa yaralanma riskini önlemek için telefonu kullanmayın.

Cep telefonunuzu boyamayın.

Sadece TCL Communication Ltd. ve yan kuruluşları tarafından önerilen ve telefonunuzun modeliyle uyumlu piller, pil şarj cihazlarını ve aksesuarları kullanın. TCL Communication Ltd. ve yan kuruluşları diğer şarj cihazları ve pillerin kullanılmasından kaynaklanacak hasarlarda sorumluluk kabul etmemektedir.

Telefonunuzu yedeklemeyi ya da telefonunuzda bulunan tüm önemli bilgilerin yazılı bir kaydını tutmayı unutmayın.

Yanıp sönen ışıklara maruz kaldıklarında ya da video oyunları oynarken, bazı kişiler sara nöbeti geçirebilir ya da bayılabilirler. Bir kişi daha önce sara nöbeti geçirmemiş ya da bayılmamış olsa bile, bu sara nöbetleri ya da bayılmalar yaşanabilir. Daha önce sara nöbeti ya da bayılma sorunları yaşamışsanız ya da ailenizde bu tür sorunlar yaşandıysa, lütfen telefonunuzdaki video oyunlarını oynamadan ya da yanıp sönen ışıklar özelliğini etkinleştirmeden önce doktorunuza danışın.

Aileler çocuklarını telefonlarında video oyunları oynarken ya da yanıp sönen ışıkların bulunduğu özellikleri kullanırken takip etmelidir. Şu belirtiler görüldüğünde cihaz kullanımı derhal durdurulmalı ve bir doktora başvurulmalıdır: çarpıntı, göz ya da kas çekmesi, bilinç kaybı, istem dışı hareketler ya da yönelim bozukluğu. Bu tür belirtilerin ortaya çıkması olasılığını sınırlandırmak için lütfen aşağıdaki güvenlik önlemlerini alın:

- Yorgunsanız ya da uyumaya ihtiyacınız varsa, oyun oynamayın ya da yanıp sönen ışık özelliğini kullanmayın.
- Saatte bir en az 15 dakika ara verin;
- Tüm ışıkların açık olduğu bir odada oynayın;

- Oyunları ekrandan olabildiğince uzak durarak oynayın;
- Oyun oynarken elleriniz, bilekleriniz ya da kollarınız yorulur ya da ağrırsa, hemen oyun oynamayı bırakın ve tekrar oynamadan önce saatlerce dinlenin;
- Oyun oynarken ya da oynadıktan sonra elleriniz, bilekleriniz ya da kollarınız ağrımaya devam ederse, oyun oynamayı bırakın ve bir doktora başvurun.

Telefonunuzda oyun oynarken, ellerinizde, kollarınızda, boynunuzda ya da vücudunuzun diğer bölümlerinde ara sıra rahatsızlıklar yaşayabilirsiniz. Tendon iltihabı, karpal tünel sendromu ya da diğer müskuloskeletal bozukluklar gibi sorunlardan kaçınmak için yönergelere uyun.

• GİZLİLİK:

Lütfen cep telefonunuzla fotoğraf çekerken ve ses kaydı yaparken, ülkenizde yürürlükte olan yasa ve düzenlemelere uymak zorunda olduğunuzu unutmayın. Bu tür kanun ve düzenlemelere bağlı olarak, başkalarının veya kişisel özelliklerinin fotoğrafının çekilmesi ve/veya seslerinin kaydedilmesi, çoğaltılması veya dağıtılması, kişisel gizliliğin ihlali anlamına gelebileceği için kesinlikle yasaklanmış olabilir. Özel ya da gizli konuşmaları kaydetmek ya da başka birilerinin fotoğrafını çekmek için önceden izin alındığından (gerekli olması halinde) emin olmak sadece kullanıcının sorumluluğundadır. Cep telefonunun yanlış kullanımından kaynaklanabilecek zararlarda cep telefonu üreticisi ya da satıcısı sorumlu değildir.

• PİL:

Hava taşımacılığı yönetmelikleri uyarınca, cihazınızın pili şarj edilmemiştir. Lütfen başlangıçta şarj edin.

Tek parça olmayan cihaz için:

Aşağıdaki noktalara dikkat edin.

- Pili açmaya çalışmayın (zehirli gaz ve yanık riski nedeniyle);
- Pili delmeyin, parçalarına ayırmayın ya da kısa devre yaptırmayın;
- Kullanılmış bir pili yakmayın, ev atıklarıyla birlikte atmayın ya da 60°C'nin (140°F) üzerinde sıcaklıklarda muhafaza etmeyin.

Piller yürürlükteki yerel çevresel düzenlemelere uygun olarak elden çıkarılmalıdır. Pili sadece tasarlandığı amaca yönelik olarak kullanın. Asla hasarlı ya da TCL Communication Ltd. ve/veya yan kuruluşları tarafından önerilmeyen piller kullanmayın.

Çıkarılabilir pili olmayan tek parça olmayan cihaz için:

Aşağıdaki noktalara dikkat edin.

- Pili çıkarmayı, değiştirmeyi veya açmayı denemeyin.
- Pili delmeyin, parçalarına ayırmayın ya da kısa devre yaptırmayın;
- Kullanılmış telefonunuzu yakmayın, ev atıklarıyla birlikte atmayın ya da 60°C'nin (140°F) üzerindeki sıcaklıklarda muhafaza etmeyin.

Telefon ve pil, yürürlükteki yerel çevre düzenlemelerine uygun olarak imha edilmelidir.

Tek parça cihaz için:

Aşağıdaki noktalara dikkat edin.

- Arka kapağı açmaya çalışmayın;
- Pili çıkarmaya, değiştirmeye veya açmaya çalışmayın;
- Telefonunuzun arka kapağını delmeyin;
- Kullanılmış telefonunuzu yakmayın, ev atıklarıyla birlikte atmayın ya da 60°C'nin (140°F) üzerindeki sıcaklıklarda muhafaza etmeyin.

Tek parça bir cihaz olarak telefon ve pil, geçerli yerel çevre düzenlemeleriyle uyumlu şekilde imha edilmelidir.



Telefon, pil ve aksesuarlarının üzerindeki bu simge, bu ürünlerin kullanım sürelerinin bitiminde toplama noktalarına götürülmesi gerektiği anlamına gelir:

- Bu tür ekipmanlar için hazırlanmış özel kutuların bulunduğu belediye atık tasfiye merkezleri;
- Satış noktalarındaki toplama kutuları.

Bileşenlerin tekrar kullanılabilmesi için bu piller geri dönüştürülecek ve bazı maddelerin çevreye yayılması önlenecektir.

Avrupa Birliđi ÷lkelerinde:

Bu toplama noktalarına ücretsiz olarak erişilebilir.

Bu işareti taşıyan tüm ürünler bu toplama noktalarına getirilmelidir.

Avrupa Birliđi düzenlemeleri dışında:

÷lkenizde ya da bölgenizde uygun geri dönüşüm ve toplama tesisleri varsa, bu simgeyi taşıyan ekipman öğeleri sıradan çöp kutularına atılmamalı, bunun yerine geri dönüşüme sokulmak üzere toplama noktalarına götür÷lmelidir.

DİKKAT: PİLİN YANLIŞ TÜR BİR PİLLE DEĞİŞTİRİLMESİ HALİNDE, PATLAMA RİSKİ VARDIR. KULLANILMIŞ PİLLERİ YÖNERGELERE UYGUN OLARAK ELDEN ÇIKARIN.

• ŞARJ CİHAZLARI:

Elektrikle çalışan şarj cihazlarının çalışma sıcaklık aralığı: 0°C - 40°C (32°F - 104°F).

Cep telefonunuz için tasarlanan şarj cihazları, bilgi teknolojisi ekipmanları ve ofis ekipmanları kullanımı ile ilgili güvenlik standartlarına uygundur. 2009/125/EC sayılı çevreci tasarım direktifiyle de uyumludurlar. Yürürlükteki farklı elektrikli teknik özelliklere bađlı olarak, bir ÷lkede/bölgede satın aldığınız şarj cihazı bir diđer ÷lkede/bölgede çalışmayabilir. Şarj cihazları sadece bu amaca yönelik olarak kullanılmalıdır.

Radio Dalgaları

Bu mobil cihaz radyo dalgalarına maruz kalmayla ilgili kurallara uygundur. Piyasaya sür÷lmeden önce tüm cep telefonu modellerinin uluslararası standartlara (ICNIRP) veya 2014/53/AB (RED) Avrupa Direktifine uygun olması gerekmektedir. Kullanıcının ve diđer kişilerin sađlık ve güvenliđinin korunması bu gereksinimler ve direktifin başlıca gereksinimleridir.

BU CİHAZ RADYO DALGALARINA MARUZİYETLE İLGİLİ ULUSLARARASI GEREKSİNİMLERİ KARŞILAMAKTADIR

Telefonunuz bir radyo alıcısı ve vericisidir. Telefonunuz uluslararası yönetmeliklerde önerilen radyo dalgalarına (radyo frekansı elektromanyetik alanları) maruz kalma sınırlarını aşmayacak şekilde tasarlanmıştır. Yönetmelikler bağımsız bir bilim organizasyonu (ICNIRP) tarafından geliştirilmiştir ve yaşa ve sağlık durumuna bakılmaksızın, herkesin güvenliğini temin etme amacını taşıyan önemli bir güvenlik payı içerir.

Cep telefonları için maruz kalma standardı Specific Absorption Rate (Özgül Soğrulma Oranı) ya da "SAR" olarak bilinen bir ölçüm birimine göre belirlenir. SAR limiti mobil cihazlar için 2 W/kg'dır.

SAR düzeylerini belirlemek için kullanılan testler, cihazların tüm frekans bantları aralığı üzerinden maksimum güç düzeyinde iletim yaptıkları standart kullanım modlarına dayalı olarak yapılmıştır. Bu model için ICNIRP yönetmeliği altındaki en yüksek SAR değerleri şu şekildedir:

6058X

Bu model için maksimum SAR ve kaydedildiği koşullar.		
Kafa SAR	LTE Bant 1 + Wi-Fi	1,59 W/kg
Vücut SAR	LTE Bant 1 + Wi-Fi	1,59 W/kg

6058D

Bu model için maksimum SAR ve kaydedildiği koşullar.		
Kafa SAR	LTE Bant 1 + Wi-Fi	1,59 W/kg
Vücut SAR	UMTS 2100 + Wi-Fi	1,75 W/kg

Kullanım esnasında, bu telefonun gerçek SAR deęerleri genellikle yukarıda belirtilen deęerlerin çok daha altındadır. Bunun nedeni sistem etkinlięi ve řebeke mdahalesini en aza indirmek iin telefonunuzda, aęrı iin tam g gerekmedięinde iřletim gcnn otomatik olarak azaltılmasıdır. Telefonun g ıkıřı ne kadar dřkse, SAR deęeri de o kadar dřk olur.

Vcut SAR testi 5 mm'lik bir uzaklıktan gerekleřtirilmiřtir. Vcut zerinde RF'ye maruz kalma ynetmelięine uymak iin telefon vcuttan en az bu kadar uzakta konumlandırılmalıdır.

Eęer onaylı aksesuarları kullanmıyorsanız, kullanılan rnn metal iermedięinden ve telefonu vcuttan gsterilen uzaklıkta konumlandırıđından emin olun.

Dnya Saęlık Örgt ve ABD Gıda ve İla İdaresi; insanların, maruz kaldıkları radyasyon konusunda endiřelendikleri ve bunu azaltmak istedikleri durumlarda, "eller serbest" cihazı kullanarak aęrı sırasında telefonu bařlarından ve vcutlarından uzak tutabileceklerini veya telefonda geirdikleri zamanı azaltabileceklerini belirtmiřtir.

Daha fazla bilgi iin www.alcatel-mobile.com sitesini ziyaret edebilirsiniz.

Elektromanyetik alanlar ve kamu saęlıęı ile ilgili ek bilgileri řu sitede bulabilirsiniz: <http://www.who.int/peh-emf>.

Telefonunuzda dahili bir anten bulunur. En uygun řartlarda alıřması iin antene dokunmaktan ya da daha kk anten kullanmaktan kaının.

Cep telefonları ok sayıda iřlev sunduęu iin kulaęınızın dıřında farklı konumlarda da kullanılabilirler. Bu gibi durumlarda, telefon kulaklık ya da USB veri kablosu ile birlikte kullanıldıęında da ynergelerle uyumlu olacaktır. Bařka bir aksesuar kullanıyorsanız, sz konusu rnn herhangi bir řekilde metal iermedięinden ve telefonun vcuttan en az 5 mm uzakta olacak řekilde konumlandırılmasını saęladıęınızdan emin olun.

Bu cihazı kullanarak bazı kişisel bilgilerinizin ana cihazla paylaşılabilmesine lütfen dikkat edin. Kişisel bilgilerinizi koruma, yetkisiz herhangi bir cihazla veya sizinkine bağlı üçüncü taraf cihazlarla paylaşmama sorumluluğu kendinize aittir. Wi-Fi özellikleri olan cihazlar için sadece güvenilir Wi-Fi ağlara bağlanın. Ayrıca ürünü etkin nokta olarak (kullanılabilen yerde) kullandığınızda, ağ güvenliğinizi sağlayın. Bu önlemler telefonunuza yetkisiz erişimi önlemeye yardımcı olacaktır. Ürününüz SIM kart, bellek kartı ve dahili bellek dahil çeşitli yerlerde kişisel bilgileri saklayabilir. Geri dönüşüm yapmadan, iade etmeden veya cihazınızı başkasına hediye ederken tüm kişisel bilgilerinizi kaldırın veya silin. Uygulamalarınızı ve güncellemelerinizi dikkatli seçin ve sadece güvenilir kaynaklardan kurulum yapın. Bazı uygulamalar cihazınızın performansını etkileyebilir ve/veya hesap ayrıntıları, çağrı verileri, konum ayrıntıları ve ağ kaynakları dahil özel bilgilere erişimi olabilir.

TCL Communication Ltd. ile paylaşılan herhangi bir verinin yürürlükteki veri koruma yasasına uygun olarak saklanmakta olduğuna dikkat edin. Bu amaçla, TCL Communication Ltd. tüm kişisel bilgileri korumak için örneğin yetkisiz veya kanuna aykırı işlem ve bu gibi bilgilerin kazara kaybı veya imhasına karşı uygun teknik ve kurumsal önlemleri uygular ve sürdürür, keza bu önlemler aşağıdakilere uygun olan güvenlik seviyesi sağlar:

- Kullanılabilir teknik olasılıklar;
- Önlemlerin uygulanması için maliyetler;
- Kişisel verilerin işlenmesinde yer alan riskler ve;
- İşlenen kişisel verilerin hassasiyeti.

Kullanıcı hesabınıza oturum açıp kullanıcı profilinizi ziyaret ederek veya doğrudan bize başvurarak kişisel bilgilerinize dilediğiniz zaman erişebilir, inceleyebilir ve düzenleyebilirsiniz. Kişisel verilerinizi düzenlememizi veya silmemizi isterseniz, isteğinizi yerine getirmeden önce bize kimliğinizi kanıtlamanızı isteyebiliriz.

Lisanslar.....



microSD logosu ticari bir markadır.



Bluetooth ibaresi ve logoları Bluetooth SIG, Inc.'ye aittir ve bu gibi işaretler TCL Communication Ltd. ve yan kuruluşları tarafından lisansa tabi olarak kullanılmaktadır. Diğer ticari markalar ve ticari isimler ilgili sahiplerinin malıdır.

Alcatel IDOL 5 Bluetooth Bildirim Kimliği D026265



Wi-Fi Logosu, Wi-Fi Alliance'in onay işaretidir.

Bu ekipman tüm Avrupa ülkelerinde çalıştırılabilir:

Google, Google logosu, Android, Android logosu, Google Search™, Google Maps™, Gmail™, YouTube, Google Play Store, Google Latitude™ ve Hangouts™ Google Inc. ticari markalarıdır.

Google tarafından yaratılan ve paylaşılan Android robot yeniden üretilebilir veya modifiye edilebilir ve Creative Common 3.0 Attribution Lisansında açıklanan şartlara göre kullanılmalıdır (şartlar **Ayarlar > Telefon Hakkında > Yasal Bilgiler**'de **Google yasal**'a dokununca görüntülenecektir) ⁽¹⁾.

Açık kaynak kullanılan bir ürün satın aldıysanız (<http://opensource.org/>) mtd,msdosfs,netfilter/iptables ve initrd kodlu programlar ve diğer açık kaynaklı programlar GNU Genel Kamu Lisansı ve Apache Lisansı altında lisanslıdır.

Ürünün TCL Communication Ltd. tarafından gönderilmesinden sonraki üç yıllık dönem içinde, talebiniz doğrultusunda ilgili kaynak kodlarının tam bir kopyasını size temin edeceğiz.

Kaynak kodlarını <http://sourceforge.net/projects/alcatel/files/> adresinden indirebilirsiniz. Kaynak kodu, internetten ücretsiz edinilebilir.

Fikrî Mülkiyet haklarının ihlali ile ilgili son kullanıcı garantisinin sadece AB/EEA/İsviçre ile sınırlı olduğunu belirtiriz.

Ürünün ihraç edilmesi, AB/EEA/İsviçre dışındaki bir son müşteri veya son kullanıcı tarafından alınması veya kullanılması halinde ve bu kadarıyla, Ürüne ilişkin hiçbir üretici veya tedarikçi sorumluluğu, garantisi veya tazminatı geçerli olmayacaktır (Fikrî Mülkiyet Haklarının ihlaline ilişkin her türlü tazminat dahil).

⁽¹⁾ Her ülkede bulunmayabilir.

TCT Mobile Europe SAS
 10 Avenue des Champs Elysées,
 Immeuble Le Capite 92038 Nanterre, France
 +33 1 48 52 81 52

EU Declaration of conformity

Product type	Smartphone
Product identifier	ALCATEL X805 6058D type SBM5AS
PN	TCT Mobile Europe SAS 10, Avenue des Champs Elysées, 92038 Nanterre, France

Declare under my sole responsibility that the product above mentioned is conforms to the applicable essential requirements of the directive 2014/53/EU and that all essential radio test data have been carried-out. Conformity assessment procedure : Annex 10 of the directive.

Applied standards:

- Item 1.1 of 1 (Protection of the health and of the safety of persons and of domestic animals and the protection of property):
 - EN 60950-1:2006 + A11:2009 + A12:2010 + A13:2011 + A2:2012
 - EN 50 360:2001 + A1:2012, EN 50 566:2013 + A2:2014, EN 62479:2016
 - Item 1.1.2 (at adequate level of electromagnetic compatibility):
 - EN 301 488-1 V21.1 (2017-02), EN 301 488-1 V3.1.1 (2017-02), EN 301 488-1 V2.1.2 (2017-02), EN 301 488-1 V1.1 (2017-02), EN 301 488-1 V3.1 (2017-02), EN 301 488-1 V2.1 (2017-02), EN 301 488-1 V1.1 (2017-02), EN 301 488-1 V3.1.1 (2017-02), EN 301 488-1 V2.1.1 (2017-02), EN 301 488-1 V1.1 (2017-02)
 - Item 1.1.2.3 (at adequate level of electromagnetic compatibility):
 - EN 301 181 V8.2.2 (2013-02), EN 301 181 V12.3.1 (2017-02), EN 301 181 V11.1.1 (2016-02), EN 301 181 V8.2 V11.1 (2016-02), EN 301 181 V9.2 V11.1 (2016-02), EN 301 181 V10.2 V11.1 (2016-02), EN 301 181 V11.1 (2016-02), EN 301 181 V12.1 V11.1 (2016-02)

The product also conforms to the applicable requirements of following directives:

 - Directive 2014/53/EU (RATET) - restriction of the use of certain hazardous substances;
 - The charger delivered with this product (not included into the SMC) also conform to the applicable requirements of the relevant Union harmonisation legislation:
 - Directive 2012/18/EU (CLP);
 - Directive 2014/68/EU (EMC);
 - Directive 2014/30/EU (Radio Equipment Product);

This product conforms with a Common Mobile Phone Charger which complies with below standards:


 - EN61468-31 v4.1 (2013-02);
 - EN61468-31 v2.1.3 (2013-02);
 - EN 62464:2015

Where applicable, Description of accessories and components, including software, which allows the radio equipment to operate in accordance covered by the EU declaration of conformity.
 The software is not intended to be installed or changed by the user without the control of the manufacturer.

Accessories:

	PN	Technical data
Charger	CGA5958AAAC2	INPUT: 5V 2A0 - 10W / 100mA OUTPUT: 5V / 2A
	CGA5958AAAC3	INPUT: 5V 2A0 - 10W / 100mA OUTPUT: 5.0V / 2A
	CGA5958AAAC4	INPUT: 5V 2A0 - 10W / 100mA OUTPUT: 5.0V / 2A
Headset	CE98695A-1024	OUTPUT: 5.0V / 2A
	CE98695A-1025	

Conformity of this product with the essential requirements of the PE Directive 2014/53/EU has been obtained by the following test/certification:

American Certification Body, Inc.
 Suite C175, 9700 Avenue Fwy, #771, 22101 RELAND, Virginia, United States
 Identification number: 1588
 mentioned the EU type examination certificate
 ATC801513.0041.1
 Date: 2017-09-22
 Signature:  Gerard Baillifort
 TCT Mobile Europe SAS / Technical Director, Sarregé

TCT Mobile Europe SAS - Siège social - 10 Avenue des Champs Elysées, Immeuble Le Capite 92038 Nanterre France
 SAS au capital de 21 037 072 euros - RCS Nanterre B 440 126 122 - TVA n° FR 202 300 895 46232

TCT Mobile Europe SAS
 10 Avenue des Champs Elysées,
 Immeuble Le Capite 92038 Nanterre, France
 +33 1 48 52 81 52

AT yspikmä berykt

Ösa typ	Ämb Telefon
Ösa serie:	ALCATEL X805 6058D typ SBM5AS
FN:	TCT Mobile Europe SAS 10 Avenue des Champs Elysées, 92038 Nanterre, France

Idéart i sin samvinningsavtalning, publicera fullständigt information om produktens tekniska egenskaper och överensstämning med direktivet 2014/53/EU i sin fullständiga lydelse och alla grundläggande tekniska data som ska överföras.

Applicerade standarder:

- Mått 3.1.1 (Skydd för människors hälsa och säkerhet för husdjur och egendom):
 - (EN 60950-1:2006 + A11:2009 + A12:2010 + A13:2011 + A2:2012)
 - EN 50 360:2001 + A1:2012, EN 50 566:2013 + A2:2014, EN 62479:2016
 - Mått 3.1.1.2 (vid tillräcklig nivå av elektromagnetisk kompatibilitet):
 - EN 301 488-1 V21.1 (2017-02), EN 301 488-1 V3.1.1 (2017-02), EN 301 488-1 V2.1.2 (2017-02), EN 301 488-1 V1.1 (2017-02), EN 301 488-1 V3.1 (2017-02), EN 301 488-1 V2.1 (2017-02), EN 301 488-1 V1.1 (2017-02)
 - Mått 3.1.1.2.3 (vid tillräcklig nivå av elektromagnetisk kompatibilitet):
 - EN 301 181 V8.2.2 (2013-02), EN 301 181 V12.3.1 (2017-02), EN 301 181 V11.1.1 (2016-02), EN 301 181 V8.2 V11.1 (2016-02), EN 301 181 V9.2 V11.1 (2016-02), EN 301 181 V10.2 V11.1 (2016-02), EN 301 181 V11.1 (2016-02), EN 301 181 V12.1 V11.1 (2016-02)

Produkten överensstämmer även med tillämpliga bestämmelser i följande direktiv:

 - Direktivet 2014/53/EU (RATET) - begränsning av användningen av vissa farliga ämnen;
 - Laddare som levereras tillsammans med denna produkt (ej inkluderad i SMC) överensstämmer även med tillämpliga bestämmelser i följande unionsharmoniserade bestämmelser:
 - Direktivet 2012/18/EU (CLP);
 - Direktivet 2014/68/EU (EMC);
 - Direktivet 2014/30/EU (RTE);

Denna produkt överensstämmer med ett gemensamt mobiltelefonladdningsutrustningsstandard som överensstämmer med följande standarder:


 - EN61468-31 v4.1 (2013-02);
 - EN61468-31 v2.1.3 (2013-02);
 - EN 62464:2015

Var applicerbart, beskriv tillbehör och komponenter, inklusive programvara, som tillåter utrustningen att fungera i överensstämmelse med den EU-deklaration om överensstämmelse.
 Programvaran är inte avsedd att installeras eller ändras av användaren utan kontroll av tillverkaren.

Accessories:

	PN	Technical data
Charger	CGA5958AAAC2	INPUT: 5V 2A0 - 10W / 100mA OUTPUT: 5V / 2A
	CGA5958AAAC3	INPUT: 5V 2A0 - 10W / 100mA OUTPUT: 5.0V / 2A
	CGA5958AAAC4	INPUT: 5V 2A0 - 10W / 100mA OUTPUT: 5.0V / 2A
Headset	CE98695A-1024	OUTPUT: 5.0V / 2A
	CE98695A-1025	

Conformity of this product with the essential requirements of the PE Directive 2014/53/EU has been obtained by the following test/certification:

American Certification Body, Inc.
 Suite C175, 9700 Avenue Fwy, #771, 22101 RELAND, Virginia, USA
 Identification number: 1588
 mentioned the EU type examination certificate
 ATC801513.0041.1
 Date: 2017-09-22
 Signature:  Gerard Baillifort
 TCT Mobile Europe SAS / Technical Director, Sarregé

TCT Mobile Europe SAS - Siège social - 10 Avenue des Champs Elysées, Immeuble Le Capite 92038 Nanterre France
 SAS au capital de 21 037 072 euros - RCS Nanterre B 440 126 122 - TVA n° FR 202 300 895 46232

Genel bilgiler

- **İnternet adresi:** www.alcatel-mobile.com
- **Destek Hattı:** Telefonunuzla birlikte gelmiş olan "HİZMETLER" kılavuzuna bakın ya da internet sayfamıza gidin.
- **Üretici:** TCL Communication Ltd.
- **Adres:** 5/F, Building 22E, 22 Science Park East Avenue, Hong Kong Science Park, Shatin, NT, Hong Kong
- **Elektronik etiketleme yolu:** Ayarlar > Mevzuat ve Güvenlik ayarına dokunarak ya da *#07# tuşlayarak etiketleme hakkında daha fazla bilgiye ulaşabilirsiniz ⁽¹⁾.

İnternet sitemizde, SSS (Sık Sorulan Sorular) bölümümüzü bulacaksınız. Sorularınız için bize eposta yoluyla da ulaşabilirsiniz.

Bu radyo ekipmanı şu frekans bantlarında ve maksimum radyo frekans gücünde çalışır:

GSM 850/900: 33 dBm

GSM 1800/1900: 30 dBm

UMTS B1/2/5/8: 24 dBm

LTE B1/3/7/8/20/28A: 24 dBm

Bluetooth: < 20 dBm

802.11 b/g/n: 2,4 GHz bant < 20 dBm

⁽¹⁾ Ülkelere göre değişiklik gösterebilir.

• Düzenleyici bilgiler

TCL Communication Ltd. işbu belge ile **Alcatel** IDOL 5 radyo ekipmanının Yönetmelik 2014/53/EU ile uyumlu olduğunu beyan eder.

AB uyumluluk yönetmeliğinin tam metnine şu internet sayfasından ulaşabilirsiniz: http://www.alcatel-mobile.com/EU_doc.

• Ek bilgi

Radyo ekipmanının istenilen şekilde çalışmasını sağlayan, yazılım da dahil olmak üzere aksesuar ve parçaların AB uyumluluk beyanı tanımının tam metnine şu internet sayfasından ulaşabilirsiniz: http://www.alcatel-mobile.com/EU_doc.

CE | 588

Bu cihaz 1999/5/EC sayılı Direktifin gereksinimleri ve diğer ilgili hükümleri ile uyumludur. Telefonunuzun Uygunluk Bildirimi'nin tam kopyasını web sitemiz aracılığıyla edinebilirsiniz: www.alcatel-mobile.com.

Uygunluk Değerlendirme Kuruluşu:
American Certification Body, Inc.
6731 Whittier Avenue, Suite C110
McLean, Virginia 22101
USA
Tel: 703-847-4700
Faks: 703-847-6888

Hırsızlığa karşı koruma ⁽¹⁾

Telefonunuz ambalaj etiketinde ve ürünün belleğinde görülen IMEI (Telefonun seri numarası) numarasına sahiptir. Telefonunuzu ilk kullandığınızda, sırasıyla *#06# tuşlarına basarak görüntülenen numarayı not etmenizi ve bu numarayı güvenli bir yerde muhafaza etmenizi öneririz. Telefonunuzun çalınması halinde, polis ya da operatörünüz tarafından istenebilir. Bu numara, üçüncü tarafların farklı bir SIM kart ile bile kullanmalarını önleyecek şekilde, cep telefonunuzun bloke edilmesini sağlar.

Feragatname

Telefonunuzun yazılım sürümüne ya da belirli operatör hizmetlerine bağlı olarak, kullanıcı kılavuzundaki açıklamalar ile telefonun işleyişi arasında belirli farklılıklar olabilir.

TCL Communication Ltd. bu gibi farklılıklar ve varsa potansiyel sonuçları için yasal sorumluluk kabul etmez, bu sorumluluk yalnızca operatöre aittir. Bu telefon, yürütülebilir veya kaynak kodu biçiminde uygulamalar ve yazılım gibi materyaller içerebilir, bu materyaller telefona dahil edilmek üzere üçüncü taraflarca sunulmaktadır ("Üçüncü Taraf Materyalleri"). Bu telefondaki tüm Üçüncü Taraf Materyaller açık veya ima edilmiş herhangi bir çeşit garanti olmaksızın "olduğu gibi" sağlanmıştır. Satın alan kişi TCL Communication Ltd.'nin Fikrî Mülkiyet Haklarına uyumlu olarak tüm mobil cihaz ve telefonların üreticisi olarak yükümlü olduğu tüm kalite

gerekliliklerini yerine getirdiğini kabul eder. TCL Communication Ltd. hiçbir durumda Üçüncü Taraf Materyallerinin bu telefonda veya başka cihazlarla iletişimde çalışmaması veya hata vermesinden sorumlu değildir. Kanun tarafından izin verilen maksimum kapsamda, TCL Communication Ltd. bu tür Üçüncü Taraf Materyallerinin kullanımında veya kullanımına teşebbüste ortaya çıkan fakat bunlarla sınırlı olmamak üzere hiçbir sorumluluğu, haksız davayı, davayı, iddiayı, talebi kabul etmemektedir. Ayrıca, TCL Communication Ltd. tarafından ücretsiz sağlanan mevcut Üçüncü Taraf Materyalleri gelecekte ücretli güncellemeler ve yükseltmeler gerektirebilir: TCL Communication Ltd. bu gibi ek masrafların sorumluluğunu kabul etmez, bu masraflar yalnızca satın alan kişiye aittir. Kullanılabilirlik satın alan kişinin ülkesine ve operatörüne göre değişiklik gösterdiğinden TCL Communication Ltd. herhangi bir uygulamanın kullanılmamasından sorumlu tutulamaz. TCL Communication Ltd. önceden haber vermeden telefonlarında Üçüncü Taraf Materyalleri istediğinde ekleme veya çıkarma hakkını saklı tutar; satın alan kişi bu tür bir çıkarmanın herhangi bir sonucu için TCL Communication Ltd.'yi hiçbir şekilde sorumlu tutamaz.

⁽¹⁾ Hizmetin kullanılabilirliğini kontrol etmek için şebeke operatörüne başvurun.

Tüketiçinin Seçimlik Hakları.....

Malın ayıplı olduğunun anlaşılması durumunda tüketici, 6502 sayılı

Tüketici Korunması Hakkında Kanunun 11 inci maddesinde yer alan;

a- Sözleşmeden dönme,

b- Satış bedelinden indirim isteme,

c- Ücretsiz onarılmasını isteme,

ç- Satılanın ayıpsız bir misli ile değiştirilmesini isteme, haklarından birini kullanabilir.

Tüketici bu haklardan ücretsiz onarım hakkını seçmesi durumunda satıcı; işçilik masrafı, değiştirilen parça bedeli ya da başka herhangi bir ad altında hiçbir ücret talep etmeksizin malın onarımını yapmak veya yaptırmakla yükümlüdür. Tüketici ücretsiz onarım hakkını üretici veya ithalatçıya karşı da kullanabilir. Satıcı, üretici ve ithalatçı tüketicinin bu hakkını kullanmasından müteselsilen sorumludur.

Tüketicinin, ücretsiz onarım hakkını kullanması halinde malın;

- Garanti süresi içinde tekrar arızalanması,
- Tamiri için gereken azami sürenin aşılması,
- Tamirinin mümkün olmadığının, yetkili servis istasyonu, satıcı, üretici veya ithalatçı tarafından bir raporla belirlenmesi durumlarında;

tüketici malın bedel iadesini, ayıp oranında bedel indirimini veya imkân varsa malın ayıpsız misli ile değiştirilmesini satıcıdan talep edebilir.

Satıcı, tüketicinin talebini reddedemez. Bu talebin yerine getirilmemesi durumunda satıcı, üretici ve ithalatçı müteselsilen sorumludur.

Satıcı tarafından **Garanti Belgesinin** verilmemesi durumunda, tüketici **Gümrük ve Ticaret Bakanlığı Tüketicinin Korunması ve Piyasa Gözetimi Genel Müdürlüğüne** başvurabilir.

Tüketici, çıkabilecek uyuşmazlıklarda şikayet ve itirazları konusundaki başvuruları yerleşim yerinin bulunduğu veya tüketici işleminin yapıldığı yerdeki **Tüketici Hakem Heyetine veya Tüketici Mahkemesine** başvurabilir.

Sorun giderme

Servis merkezini aramadan önce cihazınızın sorununu gidermenize yardımcı olacak bazı yönergeler:

- Optimal çalışma için pili tam olarak şarj edin.
- Telefonun performansını geliştirmek için telefonunuzdaki gereksiz uygulama veya dosyaları kaldırın.
- Telefonunuzun yazılımını **Güncellemeler** uygulaması ile güncelleyin. Ya da yazılım güncellemek için **Ayarlar > Telefon hakkında > Güncellemeler**'e dokunabilirsiniz.
- Telefonunuzu **Fabrika verilerine sıfırlama** ile sıfırlayın. **Ayarlar > Yedekle ve sıfırla > Fabrika verilerine sıfırlama > TELEFONU SIFIRLA** öğelerine dokunun. Diğer bir yöntem ise telefonunuzun gücü kapalıyken **Güç** tuşunu ve **Ses açma** tuşunu aynı anda basılı tutmaktır. Telefonunuzun tüm verileri kalıcı olarak silinecektir. Sıfırlamadan önce telefonunuzun verilerini tam olarak yedeklemeniz önemle önerilir.

Aşağıdaki kontrolleri de yapın:

Telefonum açılmıyor veya dondu

- Telefon açılmadığında, gerekli minimum pil gücünü sağlamak için en az 20 dakika şarj edin. Ardından yeniden açın.

- Telefon açılma animasyonu sırasında ilerlemiyor ve kullanıcı arayüzüne erişilemiyorsa, **Güç** tuşunu basılı tutun. Böylelikle üçüncü taraf uygulamaları tarafından sebep olunan anormal işletim sistemi başlatma sorunları giderilir.
- Hiçbir yöntem etkili olmuyorsa, Güç tuşu ve Ses açma tuşunu aynı anda basıp, bir dil seçerek ve ardından **Verileri sil/Fabrika verilerine sıfırlama** öğesini seçerek telefonu sıfırlayın. Seçmek için **Ses** tuşuna basın ve her bir seçimi onaylamak için **Güç** tuşuna basın.

Telefonum birkaç dakikadır yanıt vermiyor

- Telefonunuz yanıt vermiyorsa, telefonunuz kapanana kadar **Güç** tuşunu basılı tutarak telefonunuzu kapatın ve ardından tekrar başlatın.
- Telefonunuzun çıkarılabilir pili varsa, pili çıkarıp tekrar takın ve ardından telefonu tekrar başlatın.
- Telefonunuz hâlâ çalışmıyorsa, telefonu sıfırlayın.

Telefonum kendiliğinden kapanıyor

- Telefonunuzu kullanmıyorken ekranınızın kilitli olup olmadığını kontrol edin ve ekran kilitli değilken **Güç** tuşuna yanlışlıkla basılmadığından emin olun.
- Pil güç seviyesini kontrol edin
- Telefonunuz hâlâ çalışmıyorsa, telefonu sıfırlayın veya yazılımı güncelleyin.

Telefonum düzgün şarj olmuyor

- Telefonunuzla birlikte verilen **Alcatel** şarj cihazını kullandığınızdan emin olun.
- Telefonunuzun çıkarılabilir pili varsa, pilin düzgün takıldığından emin olun ve kirliyse pil bağlantı noktasını temizleyin. Şarj cihazına bağlamadan önce pil takılı olmalıdır.
- Pilin düzgün takıldığından emin olun ve kirliyse pil bağlantı noktasını temizleyin. Şarj cihazına bağlamadan önce pil takılı olmalıdır. Pilinizin şarjının tamamen bitmediğinden emin olun; pil uzun zamandır boş ise pil şarj göstergesinin ekranda görüntülenmesi yaklaşık 20 dakika sürebilir.
- Şarjın normal koşullar altında yapıldığından emin olun (0°C - 40°C (32°F - 104°F)).
- Yurt dışındaysanız, voltaj girişi uyumunu kontrol edin.

Telefonum şebekeye bağlanamıyor veya "Servis yok" mesajı görüntüleniyor

- Başka bir fiziksel konuma giderek ağa tekrar bağlanmayı deneyin.
- Operatörünüzden kapsama alanını doğrulayın.
- Operatörünüzle SIM kartınızın geçerli olup olmadığını kontrol edin.
- Şebekede aşırı yüklenme varsa daha sonra tekrar deneyin.

Telefonum internete bağlanamıyor

- SIM kartınızın internet erişim hizmetinin mevcut olduğundan emin olun.
- Telefonunuzun internet bağlantı ayarlarını kontrol edin.
- Kapsama alanı olan bir yerde olduğunuzdan emin olun.

- Daha sonra veya başka bir konumda bağlanmayı deneyin.

Geçersiz SIM kart

- SIM kartın doğru şekilde takıldığından emin olun
- SIM kartınızın üzerindeki çipin zarar görmediğinden emin olun.
- SIM kartınızın hizmetinin kullanılabilir durumda olduğundan emin olun

Telefonum giden çağrı yapamıyor

- Geçerli bir numara çevirip **Ara** simgesine dokunduğunuzdan emin olun.
- Uluslararası çağrılar için ülke ve bölge kodunu kontrol edin
- Telefonunuzun bir şebekeye bağlı olduğundan, şebekenin aşırı yüklenmiş veya erişilemez olmadığından emin olun.
- Operatörünüzle abonelik durumunuzu kontrol edin (kredi, SIM kart geçerliliği vb.).
- Giden çağrıları yasaklamadığınızdan emin olun.
- Telefonunuzun Uçak modunda olmadığından emin olun.

Telefonum gelen çağrıları alamıyor

- Telefonunuzun açık olduğundan ve bir şebekeye bağlı olduğundan emin olun (aşırı yüklenmiş veya kullanılmayan şebeke olup olmadığını kontrol edin).
- Operatörünüzle abonelik durumunuzu kontrol edin (kredi, SIM kart geçerliliği vb.).
- Gelen çağrıları iletmediğinizden emin olun.
- Belirli çağrıları yasaklamadığınızdan emin olun.

- Telefonunuzun Uçak modunda olmadığından emin olun.

Bir çağrı alındığında arayanın adı/numarası görünmüyor

- Operatörünüzle bu hizmete abone olduğunuzu doğrulayın.
- Arayan kişi ad veya numarasını gizlemiş olabilir.

Kişilerimi bulamıyorum

- SIM kartınızın bozuk olmadığından emin olun.
- SIM kartınızın doğru takıldığından emin olun.
- SIM kartınızda kayıtlı tüm kişileri telefona aktarın.

Çağrıların ses kalitesi kötü

- Bir çağrı sırasında **Ses** tuşuna basarak ses seviyesini ayarlayın.
- Şebeke sinyal gücünü kontrol edin. Sinyalin daha güçlü olduğu bir yere gidin.
- Telefonunuzdaki alıcı, konektör ve hoparlörün temiz olduğundan emin olun.

Kılavuzda belirtilen özellikleri kullanamıyorum.

- Aboneliğinizin bu hizmeti kapsadığından emin olmak için operatörünüze başvurun.
- Bu özelliğin bir **Alcatel** aksesuarı gerektirmediğinden emin olun.

Kişilerimden bir numara seçtiğimde, numara aranmıyor

- Numarayı dosyanıza doğru kaydettiğinizden emin olun.
- Uluslararası bir numarayı ararken ülke kodunu seçtiğinizden emin olun.

Kişi ekleyemiyorum

- SIM kart kişilerinizin dolu olmadığından emin olun; bazı dosyaları silin veya dosyaları telefona kaydedin.

Beni arayanlar sesli mesajıma mesaj bırakamıyorlar

- Hizmetin kullanılabilirliğini kontrol etmek için şebeke operatörüne başvurun.

Sesli postama ulaşamıyorum

- Operatörünüzün sesli posta numarasının "Sesli posta numarası" alanında doğru girildiğinden emin olun.
- Şebeke meşgulse daha sonra deneyin.

MMS gönderemiyorum ve alamıyorum

- Dolmuş olabileceği için telefon depolama biriminizi kontrol edin.
- Servis uygunluğunu ve MMS parametrelerini kontrol etmek için şebeke operatörünüze başvurun.
- Sunucu merkezi numarasını veya MMS profilinizi operatörünüzden doğrulayın.
- Sunucu merkezi çökmüş olabilir. Daha sonra tekrar deneyin.

SIM kart PIN'i kilitlendi

- PUK (Kişisel Açma Anahtarı) kodunu almak için şebeke operatörünüzle irtibat kurun.

Telefonumu bilgisayarına bağlayamıyorum

- USB bağlantı yuvasının bozuk olmadığından emin olun. Çalışmıyorsa, bilgisayarınızdaki başka bir USB bağlantı yuvasını deneyin.
- USB sürücülerin doğru şekilde kurulduğundan emin olun.
- Windows bilgisayar kullanıyorsanız, MTP modunu desteklediğinden emin olun. Mac kullanıyorsanız, www.android.com/filetransfer/ adresinden Android File Transfer uygulamasını kurduğunuzdan emin olun.
- Kutudaki doğru kabloyu kullandığınızdan emin olun.

Yeni dosyalar indiremiyorum

- İndirme için telefon depolama biriminde yeterli yer olduğundan emin olun.
- İndirilen dosyalar için varsayılan depo alanını microSD kart olarak seçin.
- Operatörünüzle abonelik durumunuzu kontrol edin.

Telefon Bluetooth aracılığıyla diğer telefonlar tarafından algılanmıyor

- Bluetooth'un açık olduğundan ve cep telefonunuzun diğer kullanıcılar tarafından görülebilir olduğundan emin olun
- İki telefonun da Bluetooth algılama kapsamında olduğundan emin olun.

Pil çok çabuk bitiyor.

- Tam şarj süresini doldurduğunuzdan emin olun (en az 150 dakika).
- Kısmi bir şarjdan sonra, pil seviyesi göstergesi doğru olmayabilir. Doğru bir gösterge için şarj cihazını çıkardıktan sonra en az 20 dakika bekleyin.
- Ekran parlaklığını makul seviyede kullanın.

- E-posta oto kontrol aralığını mümkün olduğunca uzatın.
- Haberler ve hava durumu bilgisini manuel olarak güncelleyin veya oto kontrol aralığını arttırın.
- Uzun süre kullanılmıyacaksa, arka planda çalışan uygulamaları kapatın.
- Kullanmadığınız zamanlarda, Bluetooth, Wi-Fi, GPS işlevini kapatın.

Uzun süreli telefon görüşmeleri, oyun oynama, internette gezinme ve diğer karmaşık uygulamaları çalıştırmadan sonra telefon ısınıyor

- İşlemcinin aşırı veri işleminin bir sonucu olan bu ısınma normaldir. Yukarıda bahsedilen işlemleri sona erdirdikten sonra telefonunuz normal sıcaklığına geri döner.

Fabrika verilerine sıfırlama yaptıktan sonra Google hesap kimlik bilgilerimi girmeden telefonumu kullanamıyorum

- Sıfırlama yapıldıktan sonra bu telefonda kullanılan Google hesabı kimlik bilgilerini girmeniz gerekir.
- Google hesabı kimlik bilgilerinizi hatırlamıyorsanız lütfen Google hesap geri yükleme işlemlerini tamamlayın.
- Telefonunuza hâlâ erişemiyorsanız, yetkili onarım merkezine başvurun, ancak unutmayın ki bu garanti kapsamında olmayacaktır.

Bir çağrı veya mesaj geldiğinde telefon zili çalmıyor

- Rahatsız etmeyin modunun açık olmadığından emin olun. **Ayarlar > Ses > Rahatsız etmeyin**'e gidin.
- Ses seviyesini ayarlamak için **Ses** tuşuna basın.

Telefondaki bazı parolaları/kodları/anahtarları unutuyorum

- Fabrika verilerine sıfırlama yapın.
- Telefonunuza hâlâ erişemiyorsanız, yetkili onarım merkezine başvurun, ancak unutmayın ki bu garanti kapsamında olmayacaktır.



"AEEE Yönetmeliği'ne Uygundur"

"Bu cihaz Türkçe karakterlerin tamamını ihtiva eden ETSI TS 123.040 V8.0.0 ve ETSI TS 123.040 V8.1.0 Teknik Özelliklerine Uygundur"

BAKIM, ONARIMDA UYULMASI GEREKEN KURALLAR:

- Cep telefonu, pil ve şarj cihazı suya dayanıklı değildir. Banyo veya aşırı nemli alanlarda kullanmayınız.
- Yumuşak, kuru bir bezle temizleyebilirsiniz.
- Cep telefonunu silmek için alkol, tiner vb. diğer solventleri kullanmayınız.

KULLANIM HATALARI:

- Cihazı darbelere maruz bırakmak
- Cihazı yüksek ısı değişimlerine maruz bırakmak
- Cihazı sıvı ile temas ettirmek
- Orijinal olmayan ekipmanlar ile birlikte kullanmak

- Kullanma talimatına uygun olmayan şekilde kullanmak

Bu ve bunun gibi kullanıcı hataları sonucu oluşan arızalardan firmamız sorumlu değildir.

T.C. Gümrük ve Ticaret Bakanlığın'ca tespit ve ilan edilen kullanım ömrü 5 yıldır. Kapalı alanlarda kullanıma uygundur . Bu cihaz Türkiye altyapısına uygundur. Bu cihaz Çin'de üretilmiştir.

ÜRETİCİ FİRMA BİLGİLERİ

TCL Communication Ltd.
5/F, Building 22E,
22 Science Park East Avenue,
Hong Kong Science Park,
Shatin, NT, Hong Kong
Tel: +852 3180 2888
Fax: +852 2302 0996

Teknik Özellikler	
Boyut	148 x 73 x 7.5 mm
Ağırlık	155 gr
Bağlantı	GSM/UMTS/LTE/WiFi
Ekran	5.2" HD IPS 1920*1080 piksel
İşlemci	Mediatek MT6753 Sekiz Çekirdekli 1.3GHz
Wi-Fi	2.4GHz: 802.11 b/g/n
Kamera	16 MP* arka, 8 MP* ön (*:yazılım interpolasyonu ile)
USB	Micro USB
Pil	2800 mAh
Bluetooth	V4.2

Alcatel, Alcatel-Lucent'in ticari markasıdır ve TCL Communication Ltd. tarafından izne tabi olarak kullanılmaktadır.

© Telif hakkı 2017 TCL Communication Ltd.
Tüm hakları saklıdır

TCL Communication Ltd. önceden haber vermeden materyalleri ve teknik bilgileri değiştirme hakkını saklı tutar.

Bu telefonda yerleşik olan tüm "İmza" zil sesleri, NU TROPIC (Amar Kabouche) tarafından yazılmış, düzenlenmiş ve miksajı yapılmıştır.

İTHALATÇI VE TEKNİK SERVİS BİLGİLERİ.....

İTHALATÇI BİLGİLERİ:

GENPA Telekomünikasyon ve İletişim Hizmetleri
San. Tic. A.Ş.

Nispetiye Cad. No:101 34337 Etiler İSTANBUL
TÜRKİYE

KVK Teknoloji Ürünleri Ve Tic. A.Ş.

KVK Plaza Bayar Cad. Gülbahar Sk. 34742 No:14
Kozyatağı İSTANBUL TÜRKİYE

Servis Adı :

GEN-PA TELEKOMÜNİKASYON VE İLETİŞİM
HİZMETLERİ SAN.TİC.A.Ş.ANKARA ŞUBESİ
A.Ş.

Vergi Dairesi: BÜYÜK MÜKELLEFLER

Vergi No: 3910021638

Telefon No : 0312 232 60 70

Adres : KIZILAY MAH.NECATİBEY CAD.NO:51/2
SIHHIYE

Şehir : ANKARA

Servis Adı :

GEN-PA TELEKOMÜNİKASYON VE İLETİŞİM
HİZMETLERİ SANAYİ TİCARET

Vergi Dairesi: BÜYÜK MÜKELLEFLER

Vergi No: 3910021638

Telefon No : 0216 345 10 10-0212 359 03 59

Adres : HASANPAŞA MAH. FAHRETTİN KERİM
GÖKAY CAD. NO:39-41/B KADIKÖY/İSTANBUL

Şehir : İSTANBUL

Servis Adı :

GEN-PA TELEKOMÜNİKASYON VE İLETİŞİM
HİZMETLERİ SANAYİ TİCARET ANONİM ŞİRKETİ

Vergi Dairesi: BÜYÜK MÜKELLEFLER

Vergi No: 3910021638

Telefon No : 0322 458 98 38

Adres : TURHAN CEMAL BERİKER BULVARI
GİZERLER İŞ MERKEZİ KAT:1 NO:1 SEYHAN/
Şehir : ADANA

Servis Adı :

GEN-PA TELEKOMÜNİKASYON VE İLETİŞİM
HİZMETLERİ SANAYİ TİCARET ANONİM ŞİRKETİ BURSA ŞUBESİ

Vergi Dairesi: BÜYÜK MÜKELLEFLER

Vergi No: 3910021638

Telefon No : 0224 250 88 11

Adres : KIRCAALI MAH. KAYALI SOK. NO:34/42-
43 OSMANGAZI
Şehir : BURSA

Servis Adı :

GEN-PA TELEKOMÜNİKASYON VE İLETİŞİM
HİZMETLERİ SANAYİ TİCARET A.Ş.

Vergi Dairesi: BÜYÜK MÜKELLEFLER

Vergi No: 3910021638

Telefon No : 0212 287 17 17

Adres : ETİLER NİSPETİYE CAD. NO:101
Şehir : İSTANBUL

Servis Adı :

GEN-PA TELEKOMÜNİKASYON VE İLETİŞİM
HİZMETLERİ

Vergi Dairesi: BÜYÜK MÜKELLEFLER

Vergi No: 3910021638

Telefon No : 0232 489 72 72

Adres : Şair Eşref Bulvarı, Yorsan İş Merkezi,
No:26B Çankaya / İzmir
Şehir : İZMİR

Servis Adı :

ARTEK SERVİS HİZMETLERİ YAPI TEKNİK İN-
ŞAAT TAAHHÜT SANAYİ VE TİCARET

Vergi Dairesi: ERÇİYES

Vergi No: 850403947

Telefon No : 0352 221 37 88

Adres : HUNAT MAHALLESİ ZENNECİ SOKAK
NO:14/H / MELİKGAZI
Şehir : KAYSERİ

Servis Adı :

BULUT ELEKTRONİK-CAHİT BULUT

Vergi Dairesi: ZİYAPAŞA V.D

Vergi No: 1890056774

Telefon No : 0322 234 33 79

Adres : TOROS MH 78051 SK GÜNAY APT ALTI
NO:20/A
Şehir : ADANA

Servis Adı :

EMRE EKER DEHA BİLGİSAYAR

Vergi Dairesi: GEVHER NESİBE

Vergi No: 50149092718

Telefon No : 0352 232 34 05

Adres : SAHABİYE MAH BOR SOK 15/A KO-
CASINAN KAYSERİ / KOCASINAN
Şehir : KAYSERİ

Servis Adı :

FEDAKAR İLETİŞİM-COŞKUN YAŞAR SÜLÜN

Vergi Dairesi: NEVŞEHİR

Vergi No: 47152684580
Telefon No : 0384 213 07 24
Adres : YENİ MAHALLESİ SAHİL SOKAĞI No:27/
C / NEVŞEHİR MERKEZ
Şehir : NEVŞEHİR

Servis Adı :

HASAN CANDAN-CANDAN ELEKTRONİK
Vergi Dairesi: ERCİYES
Vergi No: 11447622366
Telefon No : 0352 224 03 85
Adres : UĞUREVLER MAHALLESİ 280. SOKAK
NO:38/A KOCASINAN
Şehir : KAYSERİ

Servis Adı :

İNTER ELEKTRONİK-ATİLLA BARSGAN
Vergi Dairesi: ŞAHİNBEY
Vergi No: 44419152448
Telefon No : 0342 339 14 14
Adres : SARIGÜLLÜK MAH.6.NOLU SOK.
NO:1/D ŞAHİNBEY /
Şehir : GAZİANTEP

Servis Adı :

İNVİTE TEKNOLOJİ-HAKAN YILDIRIM
Vergi Dairesi: BEYDAĞI
Vergi No: 32726034052
Telefon No : 0422 323 55 45
Adres : NURİYE MAHALLESİ MİMAR SİNAN
CADDESİ No:85 A/-
Şehir : MALATYA

Servis Adı :

MEHMET ERDAL-GÜVEN BİLGİSAYAR

Vergi Dairesi: KAYMAKKAPI
Vergi No: 15557311356
Telefon No : 0246 218 26 24
Adres : PRİMEHMET MAH. 1736 SOK. BAYKAN
APT. B BLOK NO: 13 ZEMİNKAT
Şehir : ISPARTA

Servis Adı :

MIZRAK ELEKTRONİK-MEHMET MIZRAK
Vergi Dairesi: G.NESİBE VD.
Vergi No: 70084025398
Telefon No : 0352 233 65 85
Adres : MİMAR SİNAN MAH. TUNA CADDESİ SU-
SURLUK SOKAK NO:65/A
Şehir : KAYSERİ

Servis Adı :

ÖZVATAN ELEKTRONİK-YILDIRAY FEDAKAR
Vergi Dairesi: M.SİNAN
Vergi No: 3850378434
Telefon No : 0352 338 66 57
Adres : YAVUZLAR MAH.TAYFUN CAD.YÜREKLİ
SOKAK NO:3/B
Şehir : KAYSERİ

Servis Adı :

SEÇKİN ELEKTRONİK CİHAZLARI TİC.VE SER-
VİS HİZMETLERİ LTD. ŞTİ. ALİ ATALAR
Vergi Dairesi: KARADENİZ
Vergi No: 7580045901
Telefon No : 0462 322 25 19
Adres : ÇARŞI MAHALLESİ ALİ CAN SOKAK
NO:7
Şehir : TRABZON

Servis Adı :

ŞÜKRÜ TUĞCU AR ALFA MÜHENDİSLİK

Vergi Dairesi: PAZARCIK

Vergi No: 86031861854

Telefon No : 0344 123 45 67

Adres : NARLI MAH. ATATÜRK (CUMHURİYET)

CAD. 39-A PAZARCIK / PAZARCIK

Şehir : KAHRAMANMARAŞ

Servis Adı :

YEDİVEREN BİLİŞİM BİLGİSAYAR ELEKTRONİK

LİMİTED ŞİRKETİ

Vergi Dairesi: UŞAK

Vergi No: 9460230557

Telefon No : 0276 212 10 10

Adres : KURTULUŞ MH MEYDAN SOKAK NR: 6

UŞAK / UŞAK

Şehir : UŞAK

Servis Adı :

Z GRUP ELEKTRONİK-MEHMET CİVELEK

Vergi Dairesi: G.NESİBE

Vergi No: 55414161120

Telefon No : 0352 250 77 88

Adres : FATİH MH. OĞUZ CD. NO:22/ 1 / KO-

CASINAN

Şehir : KAYSERİ

Servis Adı :

KVK TEKNİK SERVİS HİZMETLERİ VE TİCARET

A.Ş.-ANKARA ŞUBESİ

Telefon No : 0850 222 1 585

Adres : KIZILAY MAH.GAZİ MUSTAFA KEMAL

BULVARI FEVZİ ÇAKMAK 1 SOKAK ORAN APT.

NO.15/B ÇANKAYA

Şehir : ANKARA

Servis Adı :

KVK TEKNİK SERVİS HİZMETLERİ VE TİCARET

A.Ş.

Telefon No : 0850 222 1 585

Adres : İSMET KAPTAN MAHALLESİ, 1362.

SOKAK, BÜYÜK ÇAMLİBEL İŞ HANI, NO.7 B-7 F

KAT.1 106-107 ÇANKAYA -

Şehir : İZMİR

Servis Adı :

KVK TEKNİK SERVİS HİZMETLERİ VE TİCARET

A.Ş.

Telefon No : 0850 222 1 585

Adres : KIZILSARAY MAH.YENER ULUSOY BUL-

VARI TALAY APT.NO:17

Şehir : ANTALYA

Servis Adı :

KVK TEKNİK SERVİS HİZMETLERİ VE TİCARET

A.Ş.

Telefon No : 0850 222 1 585

Adres : YENİ MAH. SOĞANLIK D-100 KUZEY

YAN YOL C.KANAT SAN. SİT. NO:32-2/1 KAR-

TAL/İSTANBUL

Şehir : İSTANBUL

Servis Adı :

KVK TEKNİK SERVİS HİZMETLERİ VE TİCARET

A.Ş.

Telefon No : 0850 222 1 585

Adres : KARTALTEPE MAHALLESİ, İNCİRLİ

CADDESİ, İHSAN KALMAZ SOKAK, NO.3/1-2

Şehir : İSTANBUL

Servis Adı :

KVK TEKNİK SERVİS HİZMETLERİ VE TİCARET
A.Ş.

Telefon No : 0850 222 1 585

Adres : REŞATBEY MAH.ATATÜRK CAD.62003
SOKAK GÜÇLÜ APT.NO.29 SEYHAN-ADANA

Şehir : ADANA

Servis Adı :

DEHA TELEKOMİNİKASYON İNŞAAT TEKSTİL
NAKLIYE PETROL VE TÜKETİM MADDELERİ
PAZARLAMA SANAYİ VE TİCARET

Telefon No : 0850 222 1 585

Adres : RÜSTEMPAŞA MAH.FATİH CD. NO:22/A

Şehir : YALOVA

Servis Adı :

BAŞARI TEKNİK SERVİS HİZMETLERİ VE Tİ-
CARET KIZILAY ŞUBESİ A.Ş.

Telefon No : 0850 222 1 585

Adres : CUMHURİYET MAH. SAKARYA CAD.1/8

Şehir : ANKARA

Servis Adı :

BAŞARI TEKNİK SERVİS HİZMETLERİ VE TİC.
A.Ş. İZMİR ŞB.

Telefon No : 0850 222 1 585

Adres : ŞAİR EŞREF BULV. UMURBEY İŞ
MERKEZİ NO: 3/2 K.1 NO: 101 ÇANKAYA

Şehir : İZMİR

Servis Adı :

BAŞARI TEKNİK SERVİS HİZMETLERİ VE TİC.
A.Ş.

Telefon No : 0850 222 1 585

Adres : MURAT PAŞA MAH.YAKUTIYE BULVARI
KARİZMA 2 EVLERİ ALTI NO:4

Şehir : ERZURUM

Servis Adı :

BAŞARI TEKNİK SERVİS HİZMETLERİ VE TİC.
A.Ş.

Telefon No : 0850 222 1 585

Adres : EKİNCİLER CADDESİ AZC PLAZA KAT:3
NO:4 YENİŞEHİR/

Şehir : DİYARBAKIR

Servis Adı :

BAŞARI TEKNİK SERVİS HİZMETLERİ TİCARET
A.Ş.

Telefon No : 0850 222 1 585

Adres : REŞATBEY MAH. CUMHURİYET CAD.32/
B

Şehir : ADANA

Servis Adı :

BAŞARI TEKNİK SERVİS HİZM.VE TİC.A.Ş.SAM-
SUN ŞUBESİ

Telefon No : 0850 222 1 585

Adres : ULUGAZI MAH. BAĞDAT CAD. NO:27/ A
İlkadım /SAMSUN

Şehir : SAMSUN

Servis Adı :

BAŞARI TEKNİK SERVİS HİZ. VE TİC. A.Ş. İS-
TANBUL ŞUBESİ

Telefon No : 0850 222 1 585

Adres : MİRALAY NAZIM SOKAK NO: 26/A BA-
HARİYE / KADIKÖY

Şehir : İSTANBUL

Servis Adı :

BABAOĞLU İLETİŞİM TELEKOMİNİKASYON
SİSTEMLERİ İTHALAT İHRACAT SANAYİ VE Tİ-
CARET LİMİTED ŞİRKETİ LTD. ŞTİ.

Telefon No : 0850 222 1 585

Adres : KIZILTEPE KAVŞAĞI ORMAN İŞLETME-
Sİ KARŞISI SEMA APT.ALTI YENİŞEHİR /

Şehir : MARDİN

Servis Adı :

AZİM İLETİŞİM PAZ. SAN. VE TİC. LTD. ŞTİ.

Telefon No : 0850 222 1 585

Adres : İCADIYE MAHALLESİ HÜRRİYET CAD-
DESİ NO:21/A

Şehir : ELAZIĞ